

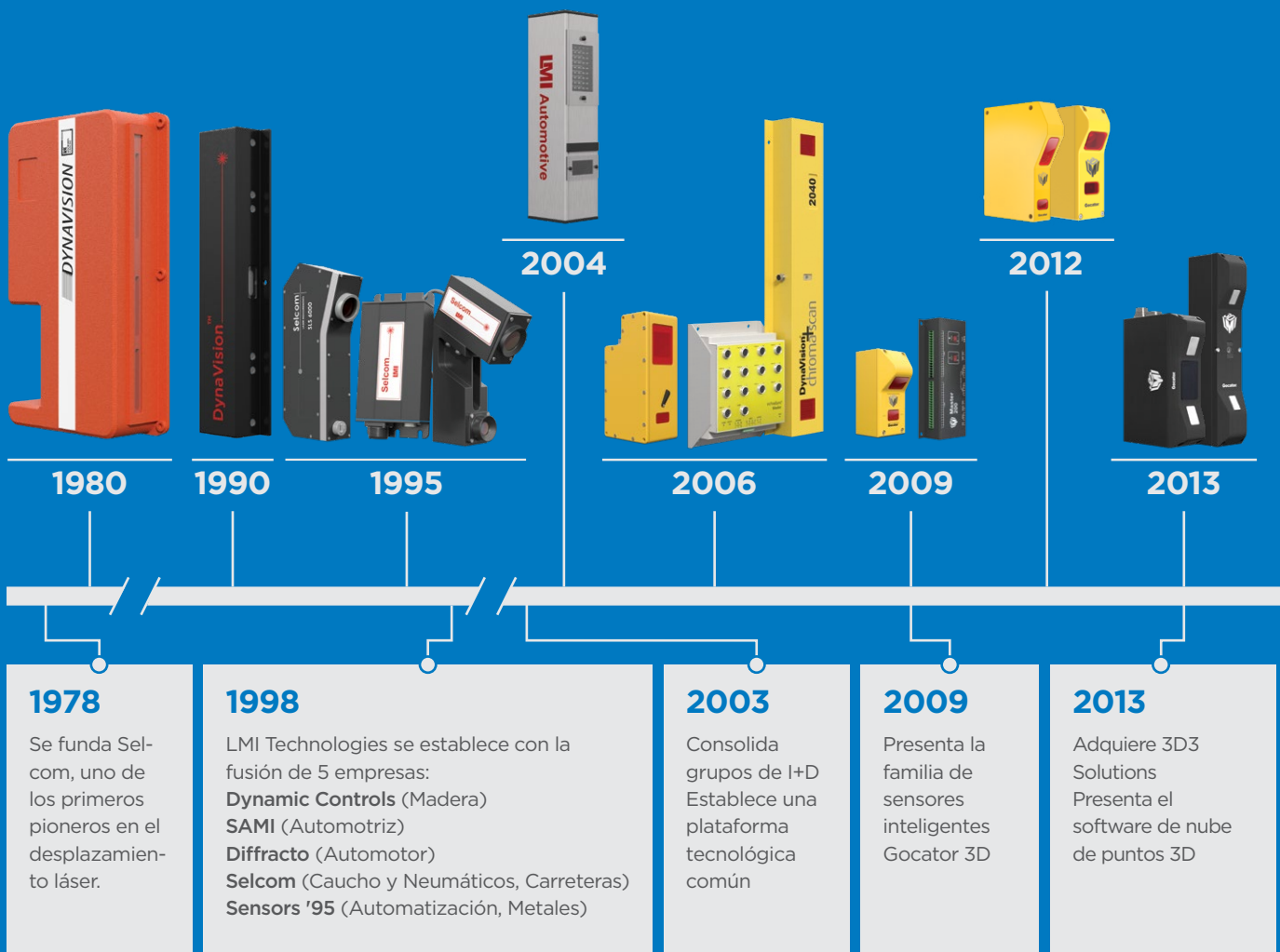


**LMI TECHNOLOGIES**

Welcome to **FactorySmart**<sup>®</sup>

# 3D ES NUESTRA ESPECIALIDAD

Durante más de 40 años, LMI ha diseñado y entregado soluciones de inspección y escaneo 3D de primer nivel para automotriz, electrónica de consumo, baterías de vehículos eléctricos, procesamiento de alimentos, embalaje y logística, carreteras y vías ferreas, caucho y neumáticos, semiconductores, madera y otras industrias.



**+45 AÑOS DE EXPERIENCIA**  
1978-presente

Uno de nuestros sensores DynaVision desarrollado en la década de 1980



**+100 PATENTES**



**LÍDER GLOBAL**  
en inspección 3D directo en línea





<p><b>2014</b></p> <p>Logra una capacidad de escaneo de alta resolución y un rendimiento de sensor de grado micrométrico. Adquiere GFM</p>	<p><b>2015</b></p> <p>LMI pasa a formar parte del Grupo TKH</p>	<p><b>2017</b></p> <p>Adquiere Redline CNC Aumenta la capacidad de fabricación local</p>	<p><b>2019</b></p> <p>Adquiere Focalspec</p>	<p><b>2021</b></p> <p>Adquiere IA marginal</p>	<p><b>2023</b></p> <p>Presenta el software de inspección visual IIoT GoPxL</p>  <p><b>GoPxL</b></p>
--	---	--	--	--	--



### PROPIEDAD DEL GRUPO TKH

- » Empresa pública holandesa (AMS: TWEKA)
- » Conglomerado internacional de alta tecnología
- » Centrado en la creación y entrega de tecnologías inteligentes en visión y seguridad, comunicaciones, conectividad y sistemas de producción industrial

### MIEMBRO DE TKH VISION

- » Asociación global de proveedores de soluciones de visión artificial
- » Proporcionar a los clientes soluciones 2D/3D completas bajo un mismo techo de empresas colaboradoras de confianza
- » LMI se centra en la tecnología de sensores 3D, mientras que las empresas hermanas se centran en las tecnologías de cámaras 2D

# Gocator® SENSORES 3D INTELIGENTES

Robusto. Confiable. Preciso.

## PERFILADORES LÁSER

Los Sensores de Perfil Láser de Punto y Línea Gocator inspeccionan cualquier **objetivo en movimiento** con resoluciones de altura de hasta  $1.1 \mu\text{m}$ , velocidades de muestreo de hasta 32 kHz y un conjunto de herramientas de medición 3D integradas y funciones inteligentes para ofrecer una solución 3D completa.



## SENSORES DE CAPTURA INSTANTÁNEA

Los Sensores de Captura Instantánea Gocator generan datos 3D con un solo disparo de escaneo. Estos sensores incorporan herramientas de medición 3D para escanear e inspeccionar cualquier **objetivo estacionario** o automatizar el ensamblaje mediante visión robótica.

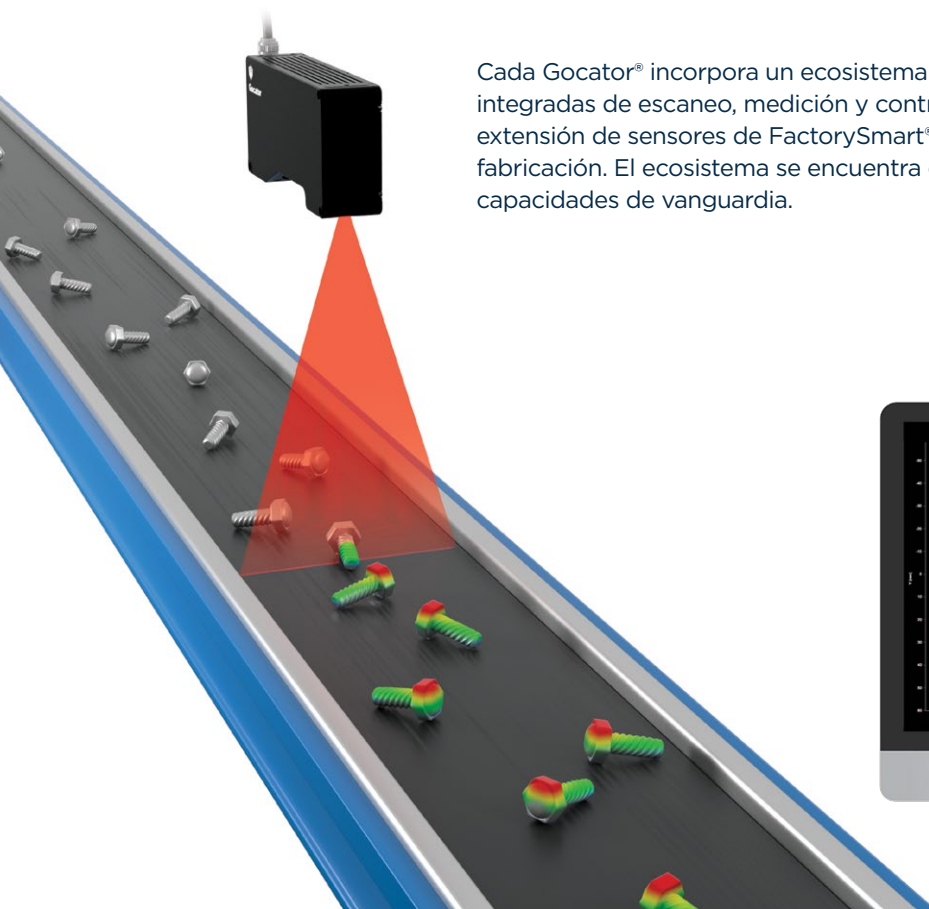
## SENSORES CONFOCALES DE LÍNEA

Los Sensores Confocales de Línea (LCI) de la línea Gocator introducen una nueva y potente tecnología de escaneo en la línea de sensores inteligentes Gocator. Estos sensores proporcionan una inspección de **alta velocidad y alta resolución** de prácticamente **cualquier estructura de material compleja**, como materiales transparentes, altamente reflectantes/similares a espejo, multicapa y muchos más.

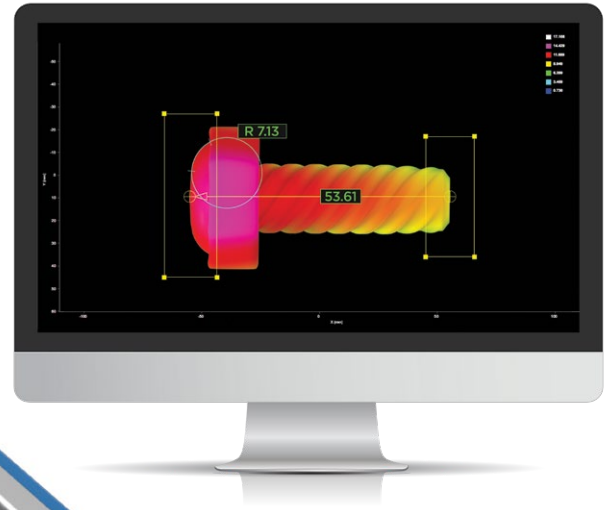


# PLATAFORMA DE INSPECCIÓN COMPLETAMENTE INTEGRADA

Escanea. Mide. Controla.



Cada Gocator® incorpora un ecosistema de inspección escalable que combina funciones integradas de escaneo, medición y control con las características, funcionalidades y extensión de sensores de FactorySmart®, todo para ayudarle a alcanzar sus objetivos de fabricación. El ecosistema se encuentra en continuo desarrollo para dotar a Gocator® de capacidades de vanguardia.



- » **Experiencia de usuario** sencilla basada en la web con funcionalidad de apuntar y hacer clic
- » **Precalibrado**, listo para medir desde el primer momento
- » **Funcionalidad incorporada de Escaneo, Medición, y Control**
- » **Interfaz transparente** con redes y otros equipos (por ejemplo, robots)
- » **Extiende** las capacidades de Gocator para optimizar el rendimiento del sensor
- » **Herramientas de medición integradas** Para una inspección de calidad rápida y sencilla
- » Integra tus propios **algoritmos de medición** con firmware personalizable
- » Aprovecha **la aceleración del sensor** para tiempos ciclo de inspección más cortos
- » Obtén vistas 360° de objetos con la sencilla función **de red multisensor**

# FACTORYSMART® ES NUESTRA HISTORIA

Hoy en día, LMI fabrica sensores 3D inteligentes para **la automatización de fábricas, la inspección de calidad la optimización de materiales**. Nuestros sensores son esenciales para impulsar la Industria 5.0 y las fábricas del futuro, proporcionando datos útiles para impulsar las redes industriales y los procesos de fabricación dinámicos.

## ¿Por qué los fabricantes necesitan el 3D?

Mientras que el 2D solo mide el contraste de un objeto, el 3D proporciona información sobre **la forma y el contraste**, necesaria para aplicaciones de automatización, inspección y optimización. La comunicación de estos datos críticos a las redes y equipos de la fábrica ofrece las ventajas del 3D, al impulsar decisiones prácticas que mejoran la eficiencia, el rendimiento y la calidad del producto.



## ¿QUÉ SIGNIFICA SER INTELIGENTE?

### Conectado

Desarrollamos sensores que pueden comunicarse sin problemas con equipos de automatización y redes industriales, y a los que los usuarios pueden acceder desde cualquier lugar.

### Flexible y Escalable

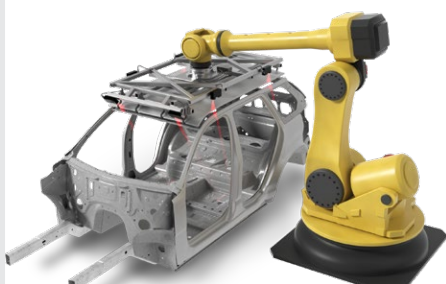
Nuestros sensores tienen la capacidad única de conectarse entre sí para formar sistemas altamente escalables, y nuestra plataforma de inspección flexible está en constante evolución y se adapta al cambiante entorno de la fábrica.

### Autónomo

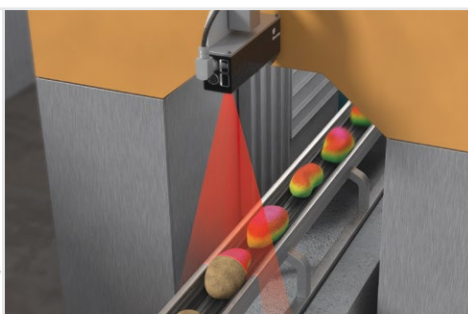
Vamos más allá del diseño de sensores estándar para crear soluciones innovadoras que puedan funcionar por sí solas, tanto como soluciones independientes como dentro de una red más grande de dispositivos de fábrica interconectados.

# POTENCIAMOS TU FÁBRICA CON INTELIGENCIA 3D

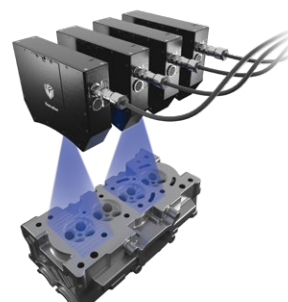
## AUTOMATIZAR.



Guiado de Robots

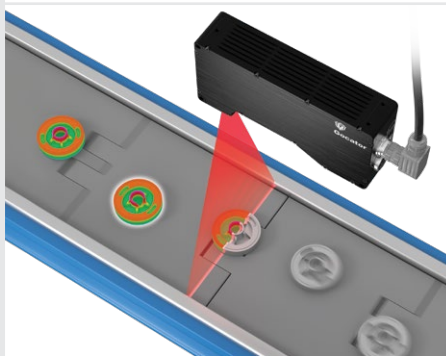


Clasificación Automatizada

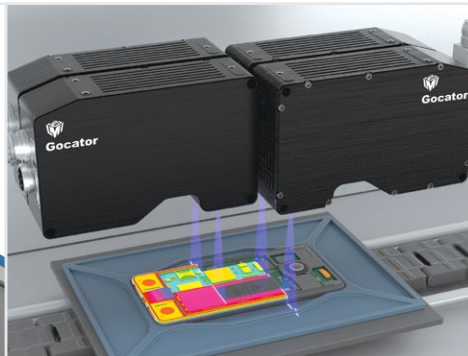


Medición de Volumen Automatizada

## INSPECCIONAR.



Inspección de Fabricación de Piezas



Inspección de Ensamblajes de Componentes

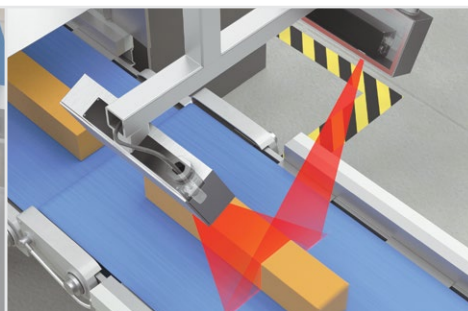


Inspección de Producto Terminado y Empaque

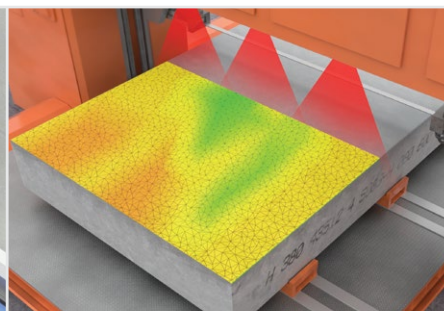
## OPTIMIZAR.



Optimización de Registros



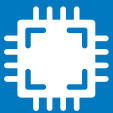
Optimización de Porciones



Optimización de Remoción de Metales

# NUESTRO ENFOQUE COMERCIAL COMPROBADO

Lo que diferencia a LMI de las empresas que operan por catálogo es que **nos centramos exclusivamente en la tecnología 3D**. Seis pilares sustentan este enfoque especializado e impulsan nuestro compromiso de acelerar la rentabilidad de nuestros clientes ofreciendo las soluciones de escaneo e inspección 3D más rentables y de mayor rendimiento.



## Ingeniería a Nivel de Chip

Diseñamos y entregamos tecnologías 3D probadas al menor costo.



## Tecnología Inteligente

Los sensores inteligentes funcionan de forma independiente para producir soluciones de inspección listas para usar.



## Experiencia de Usuario Sencilla

No es necesario ser un científico para utilizar nuestros productos: simplemente apunta y has clic.



## Alianzas Duraderas

Construimos soluciones OEM en apoyo a nuestras alianzas de largo plazo.



## Ventas y Soporte Técnico dedicados

Representantes expertos y amigables están disponibles para ayudarte a aprovechar al máximo nuestros productos.



## Fabricación en Volumen

Contamos con personal calificado y una infraestructura de fabricación escalable para satisfacer la demanda de productos de gran volumen.

# NUESTRAS INDUSTRIAS



AUTOMOTRIZ



ELECTRÓNICA DE CONSUMO



AUTOMATIZACIÓN DE FÁBRICA



CAUCHO Y NEUMÁTICOS



EMPAQUE/ LOGÍSTICA



MADERA



SOLAR



BATERÍA

# ALIADOS ESTRATÉGICOS

LMI otorga gran valor a la creación y el mantenimiento de asociaciones exitosas y duraderas con sus OEM, integradores de sistemas y distribuidores.

## Trabajando Juntos

Las alianzas fortalecen a LMI al brindar a nuestros ingenieros una visión profunda y real de cómo se utilizan nuestros sensores y cómo pueden mejorarse. Aprovechamos esta información para desarrollar continuamente mejores soluciones de escaneo e inspección 3D para nuestros socios. Es una relación beneficiosa para todos.

## Distribuidores e Integradores de Sistemas

LMI trabaja con más de 60 canales de distribución establecidos en más de 40 países alrededor del mundo, para brindarle lo último en tecnologías 3D y ayudarlo a aprovechar al máximo su implementación.

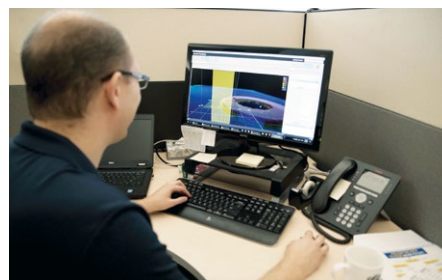
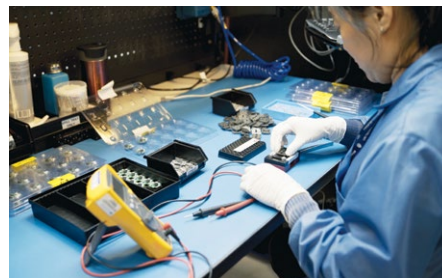
## Trabajando en Tecnología 3D

LMI Technologies es reconocida constantemente como una de las 50 Mejores Empresas para Trabajar en Canadá. Valoramos a nuestros empleados y los apoyamos activamente en su desarrollo profesional y personal. Como organización, nos esforzamos continuamente por construir una cultura corporativa de transparencia, respeto, colaboración y excelencia profesional.

# DE CANADÁ



Sede de LMI, Burnaby, BC, Canadá



# PARA EL MUNDO



Oficina Corporativa en Vancouver



14 Oficinas Regionales



+60 Distribuidores | +40 Países

LMI Technologies tiene oficinas en todo el mundo.

Toda la información de contacto se encuentra en [lmi3d.com/contact](https://lmi3d.com/contact)

## AMÉRICA

LMI Technologies Inc.  
Burnaby, BC, Canadá

## EMEAR

LMI Technologies GmbH  
Teltow/Berlín, Alemania

## ASIA PACÍFICO

LMI (Shanghai) Trading Co., Ltd.  
Shanghai, China

MEJORANDO LA CALIDAD Y LA PRODUCTIVIDAD  
CON TECNOLOGÍA DE SENSORES 3D INTELIGENTES



member of the TKH Group <

**AMÉRICA**

LMI Technologies Inc.  
Burnaby, BC, Canadá

**EMEAR**

LMI Technologies GmbH  
Teltow/Berlin, Alemania

**ASIA PACÍFICO**

LMI (Shanghai) Trading Co., Ltd.  
Shanghai, China



LMI Technologies tiene oficinas en todo el mundo. Toda la información de contacto se encuentra en [lmi3d.com/contact](https://lmi3d.com/contact)